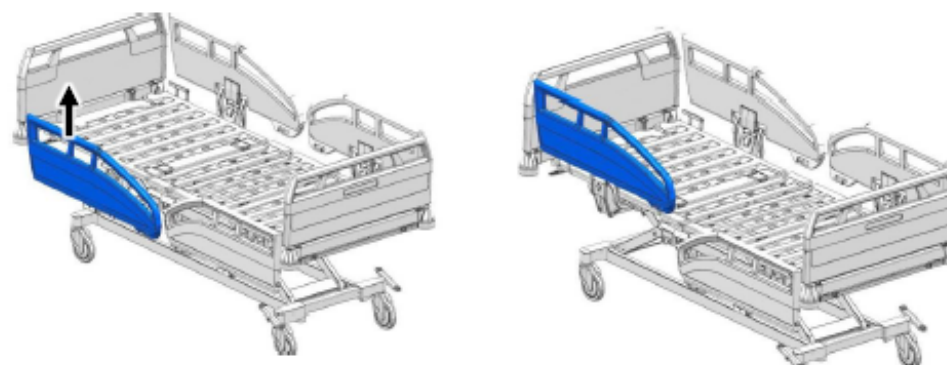
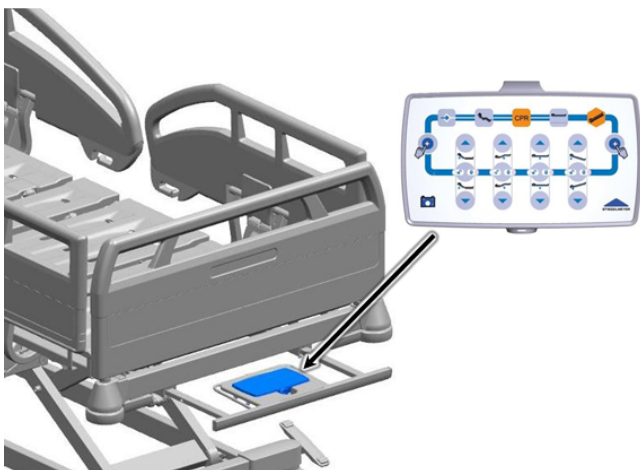
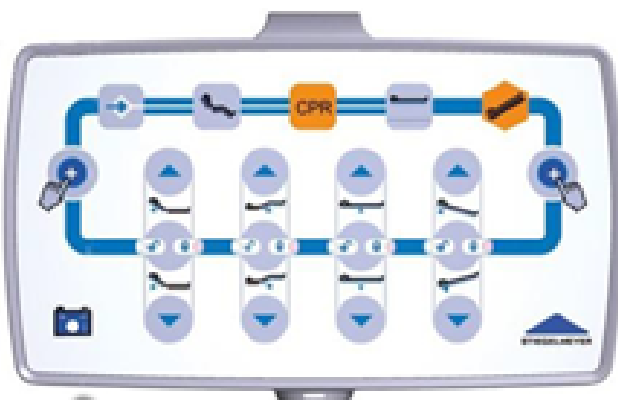


## Kontrollboks for sjokkleie



### Heving av Protega sidegrind

1. Grip tak i toppen av sidegrinden og dra sidegrinden opp til du hører et klikk.
2. Sjekk at sidegrinden er gått i lås ved å trykke den litt ned.

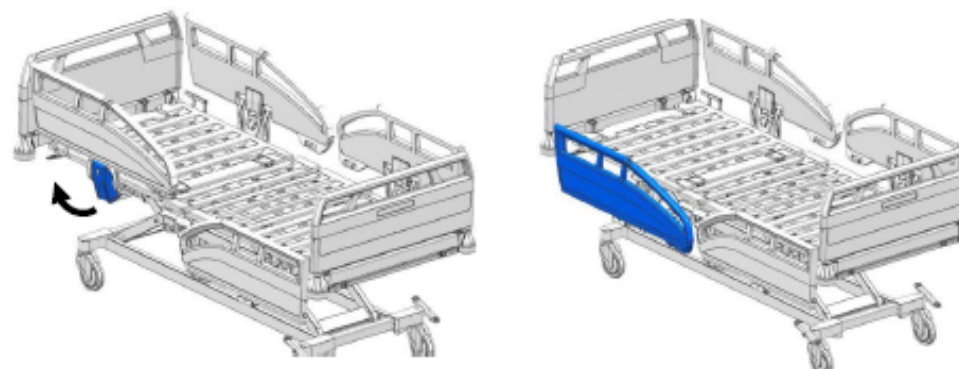


### Aktiveringsknapp

Pluss (+) symbolet må alltid trykkes inn for å aktivere funksjonene.

### Batteriindikator

Gult lys = Lad batteriet

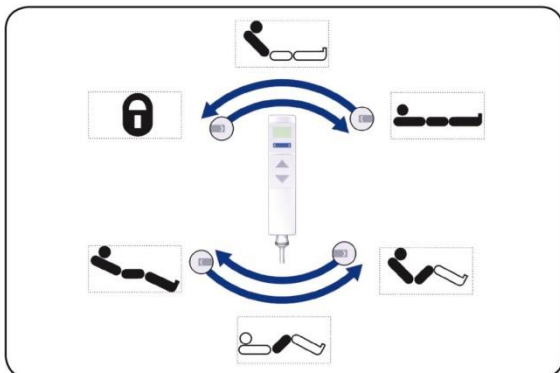


### Senking av Protega sidegrind

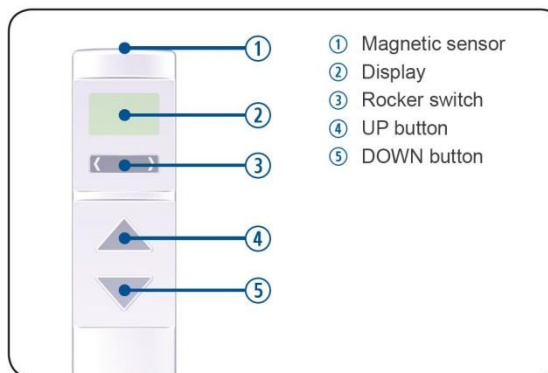
1. Ta tak i sidegrindens låsemekanisme og dra den litt oppover.
2. Slipp så låsemekanismen, sidegrinden vil nå automatisk senke seg ned i laveste posisjon.

# Kortversjon manual for EVARIO sykehusseng – LCD Håndkontroll

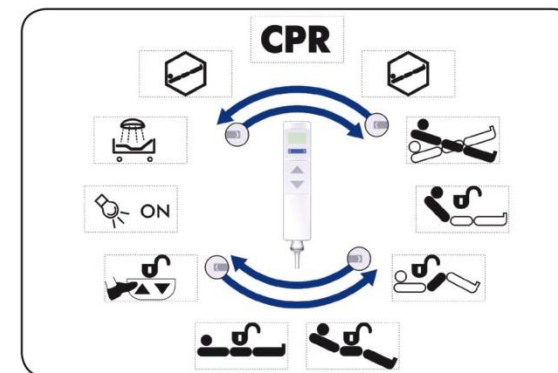
## Pasient kontroll nivå



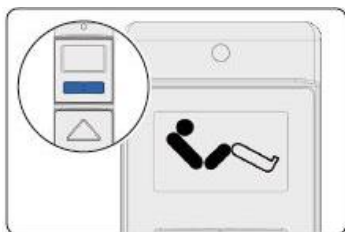
## Oversikt LCD håndkontroll



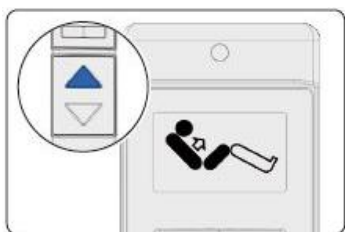
## Personale kontrollnivå



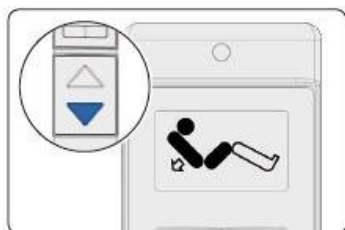
### 1. Valg av sengefunksjon



- Når LCD håndkontrollen er satt i pasientkontrollnivå, så trykk på funksjonsvelgeren ③ for å velge den ønskede sengefunksjonen (komfortleie avbildet)



- Hold inn OPP knappen ④ for å sette sengen i denne posisjonen.

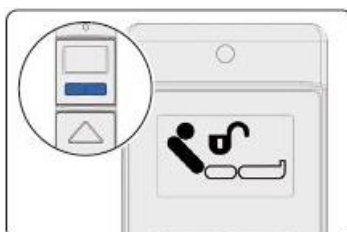


- Hold inne NED knappen ⑤, for å justere både ryggstøtte og benstøtte (komfortleie) tilbake til normal posisjon.

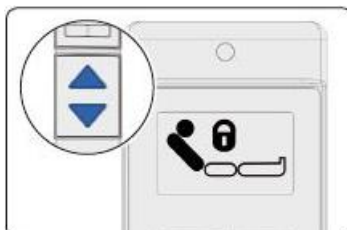
### 2. Endre nivå og status



- Hold magnetsensor ① på LCD håndkontrollen raskt over den oransje magnetiske låsen midt på sidegrinden for å få tilgang til personalnivå på LCD håndkontrollen.

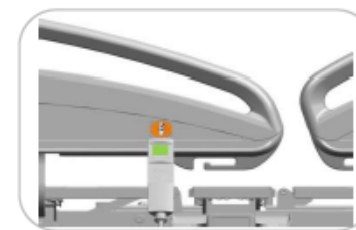


- Trykk på funksjonsvelgeren ③ for å velge den funksjonen og statusen du ønsker å forandre.

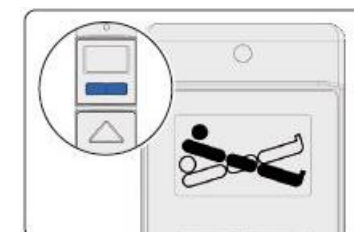


- Hold inne NED knappen ⑤ eller OPP knappen ④ for å låse eller låse opp en sengefunksjon eller (for lys under sengen) slå det på eller av.

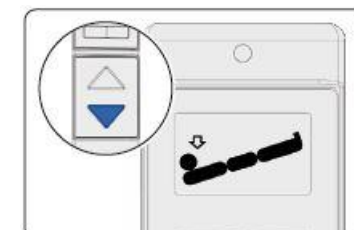
### 3. Spesialfunksjoner



- Hold magnet sensor ① på LCD håndkontrollen raskt over den oransje magnetiske låsen midt på sidegrinden for å få tilgang til personalnivå på LCD håndkontrollen.



- Trykk på funksjonsvelgeren ③ for å velge spesialfunksjonen du ønsker å forandre (som f.eks. sjokkleie).



- Hold inne NED knappen ⑤ til sjokkleie er i ønsket posisjon.

Funksjoner som er låst er skjult for visning i skjermen for pasienten.

Skjermen går automatisk tilbake til kontrollnivå etter 10 sekunder (ikke nødvendig å trykke på noen knapper - alternativt kan dette gjøres manuelt ved å bruke magnetsensoren).